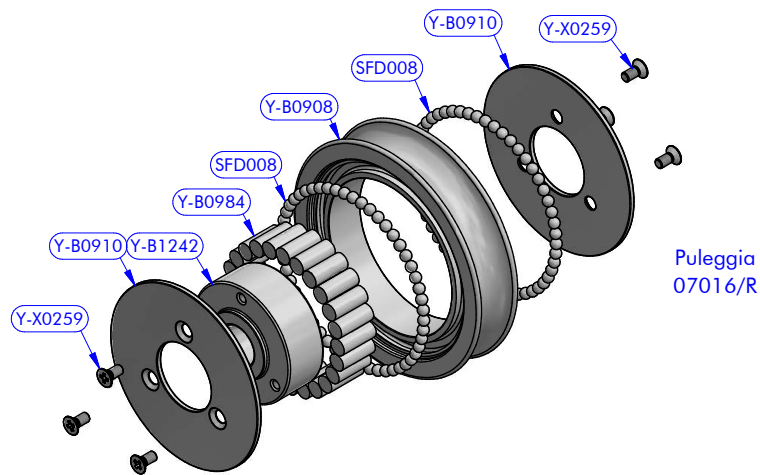
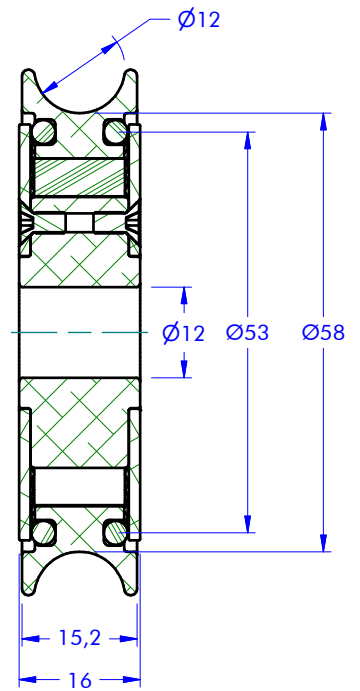


E-E (1 : 1)



ELENCO PARTI 07016/R

| CODICE | Q.TÀ | DESCRIZIONE | ARTICOLO | MATERIALE | NUMERO DISEGNO |
|---------|------|----------------|-------------------------|------------------|----------------|
| SFD008 | 104 | Sfera | 1/8" (3,175 mm) | Delrin | 21010701 |
| Y-B0908 | 1 | Corpo puleggia | Ø70x16 a rulli | Alluminio (6082) | 18041933 |
| Y-B0910 | 2 | Disco laterale | Puleggia Ø70x16 a rulli | Alluminio (6082) | 18041934 |
| Y-B0984 | 25 | Rullo in Peek | Ø5 x 12 | Peek | 21010407 |
| Y-B1242 | 1 | Mozzo centrale | Puleggia Ø70x16 a rulli | Alluminio (6082) | 19030405 |
| Y-X0259 | 6 | Vite TSPTC | DIN 965 - M3 x 6 | Inox 316 (A4) | 21012513 |

antal

| | | | | | | | |
|-------------|----------------------|----------------|-----------|---|-----------|------------|--------|
| CATEGORIA | Bozzelli | FAMIGLIA | Serie OPF | 07016/R <small>CODICE MAGAZZINO</small> | SCALA | 1 : 1 | |
| PARTICOLARE | Puleggia | | | | DATA | 18/11/2020 | |
| ARTICOLO | OPF Ø70 x 16 a rulli | | | | REVISIONE | 00 | |
| MATERIALE | Alluminio (6082) | NUMERO DISEGNO | 19030406 | SWL | 1300 kg | PESO | 104 gr |