

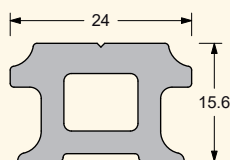
Profilés Antal

RAILS DE MÂT, FULL BATTEN

Matériaux & finition: aluminium anodisé dur noir et traité au PTFE.

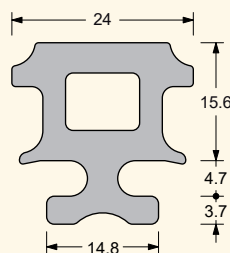
Finition argent uniquement sur demande.

POUR CHARIOTS AVEC PATIN FIBRE HS OU CHARIOTS FIBREBALL



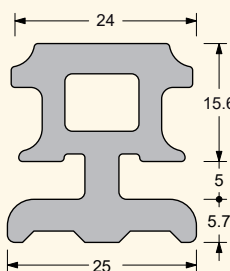
24x16 mm

VIS – Ø6 mm
LONGUEUR – 2 ou 3 m
Inserts de montage disponibles
(pag. 165)



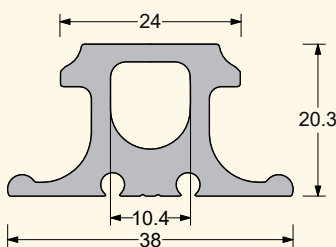
24x16 mm

GORGE DE MÂT 4x15 mm
SANS VIS
LONGUEUR – 3 m
(pag. 165)



24x16 mm

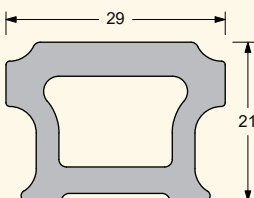
GORGE DE MÂT 6x25 mm
SANS VIS
LONGUEUR – 3 m
(pag. 165)



24x20 mm

LONGUEUR – 3 m
Profil à coller
(pag. 173)

POUR CHARIOTS FIBREBALL

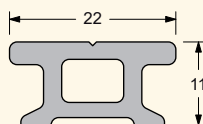


29x21 mm

VIS – Ø8 mm
LONGUEUR – 3 m
Inserts de montage disponibles
(pag. 165)

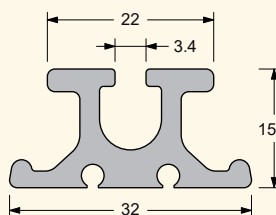


POUR CHARIOTS AVEC PATIN PLASTIQUE OU FIBRES HS



22x11 mm

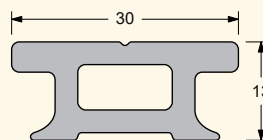
VIS – Ø5 mm
LONGUEUR – 2 ou 3 m
Inserts de montage disponibles
(pag. 170)



22x16 mm

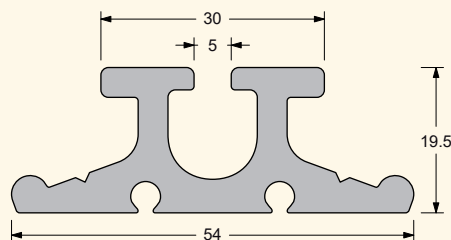
LONGUEUR – 3 m
Profil à coller
(pag. 171)

POUR CHARIOTS AVEC PATIN FIBRE HS



30x13 mm

VIS – Ø6 mm
LONGUEUR – 3 ou 6 m
Pas d'inserts pour ce rail (pag. 174)



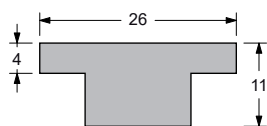
30x20 mm

LONGUEUR – 3 m
Profil à coller (pag. 174)

RAILS EN "T"

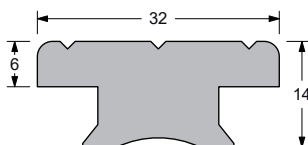
Matériaux & finition: aluminium anodisé dur noir ou argent et traité au PTFE.

Rails en "T" pour chariots avec guides plastique.



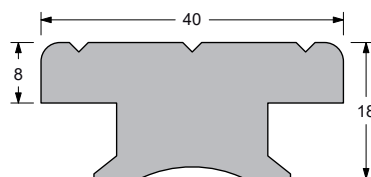
26x4 mm

VIS - Ø5 mm
Toutes longueurs jusqu'à 3 m
(pag. 112)



32x6 mm

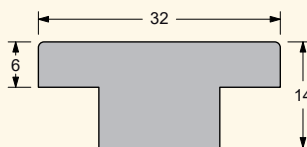
VIS - Ø6 mm
Toutes longueurs jusqu'à 6 m
(pag. 114)



40x8 mm

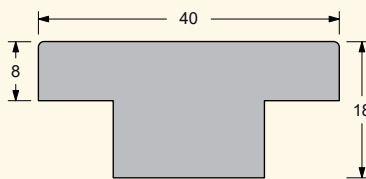
VIS - Ø8 mm
Toutes longueurs jusqu'à 6 m
(pag. 116)

MATÉRIAUX & FINITION: ACIER INOX 316L POLI



32x6 mm

VIS - Ø6 mm
Toutes longueurs jusqu'à 6 m
(pag. 120)



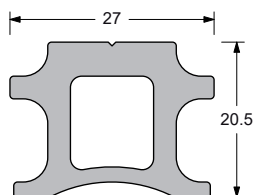
40x8 mm

VIS - Ø8 mm
Toutes longueurs jusqu'à 6 m
(pag. 120)

RAILS 4RACE

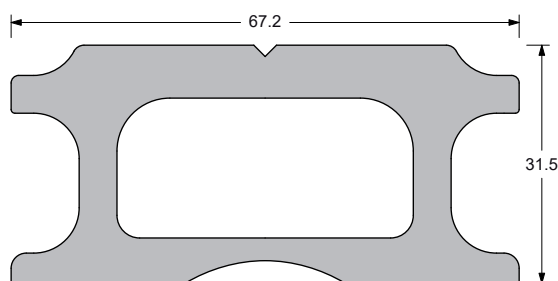
Matériaux & finition: aluminium anodisé dur noir traité au PTFE. Finition argent seulement sur demande.

Finition argent seulement sur demande.
Les rails 4Race sont pour les chariots à billes.



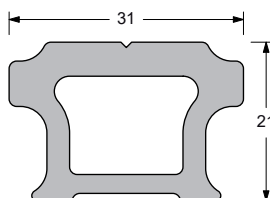
27x20 mm

VIS - Ø5 mm
Toutes longueurs jusqu'à 3 m
(pag. 129)



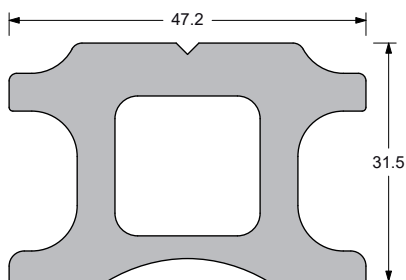
67x31.5 mm

VIS - Ø12 mm
Toutes longueurs jusqu'à 6 m (pag. 150)



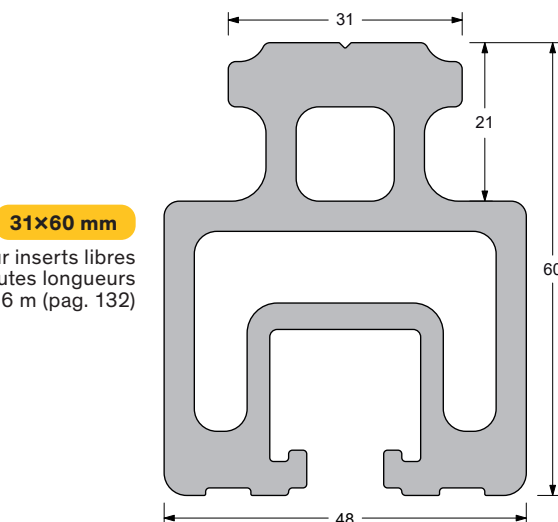
31x21 mm

VIS - Ø8 mm
Toutes longueurs jusqu'à 6 m
(pag. 132)



47x31.5 mm

VIS - Ø10 mm
Toutes longueurs jusqu'à 6 m
(pag. 146)



31x60 mm

VIS - Ø8 mm sur inserts libres
Toutes longueurs jusqu'à 6 m (pag. 132)